

SISTEMA DI PESATURA PER RIMORCHI -HL2C

La centralina HL2C visualizza il peso del materiale caricato sugli assali di un autocarro (o di un rimorchio) e anche il peso che grava sull'occhione/timone, permettendo così di poter controllare la quantità caricata e ottimizzare il trasporto del materiale senza il rischio di incorrere in sanzioni.



VANTAGGI DEL SISTEMA DI PESATURA PER RIMORCHI:

- ▶ **PESATURA E CONTROLLO SUL CAMPO DEL MATERIALE RACCOLTO**
- ▶ **NON SARA' PIU' NECESSARIO UTILIZZARE UNA PESA A PONTE**
- ▶ **RISPARMIO DI TEMPO DELL'OPERATORE**
- ▶ **PESATURA IN TEMPO REALE, SENZA INTERRUZIONI**
- ▶ **LIMITATO INTERVENTO SULLA MECCANICA DELLA MACCHINA**

CARATTERISTICHE TECNICHE HL2C

- ▶ **Tastiera a membrana ad alta sensibilità**
- ▶ **Contenitore in alluminio pressofuso**
- ▶ **Protezione:** IP 68 con connettori collegati
- ▶ **Dimensioni:** L 230 X H 180 X P 65 mm
- ▶ **Peso:** 1800 grammi ca.
- ▶ **Display:** 5 digits LED rossi H 45 x L 28 mm
LCD retroilluminato (2 righe, 16 caratteri per riga)
- ▶ **Display visibile anche al sole**
- ▶ **Memoria:** Eeprom non volatile
- ▶ **Orologio / Calendario**
- ▶ **Divisioni programmabili:** Kg. 1 - 2 - 5 - 10
- ▶ **Risoluzione:** 135.000 dd
- ▶ **Condizioni di esercizio:** - 20 + 70 C°
- ▶ **Umidità relativa:** 95 %
- ▶ **Alimentazione:** da 11 a 32 V dc
- ▶ **Potenza assorbita:** 6 VA max
- ▶ **N° celle di carico in parallelo:** Max 12 (350 Ω cad)
- ▶ **Alimentazione celle di carico:** 5 Vcc
- ▶ **Errore di lettura:** +/- Kg. 1 su Kg. 10.000
- ▶ **Campo visualizzabile:** +99999 ; -99999
- ▶ **Campo di misura:** ± 2 mV; ± 20 mV
- ▶ **Velocità di conversione:** 10 / sec.
- ▶ **Uscita seriale:** 1 fissa; 2 opzionali
- ▶ **Consumo:** 800mA
- ▶ **Protezione da disturbi di radiofrequenza**
- ▶ **Soppressione di disturbi sovrapposti all'alimentazione**
- ▶ **Segnalazione di tensione bassa**



SISTEMA PER RIMORCHI - HL2C

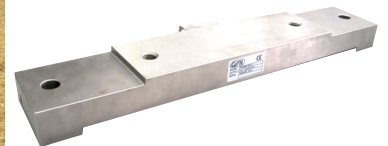


PESA HL2C IN CABINA

Visualizzazione peso totale
Visualizzazione peso parziale



SB8
Portata: 10.000 Kg
Sensibilità nominale: $< \pm 0,5 \text{ mV/V}$
Carico massimo: 120% FS



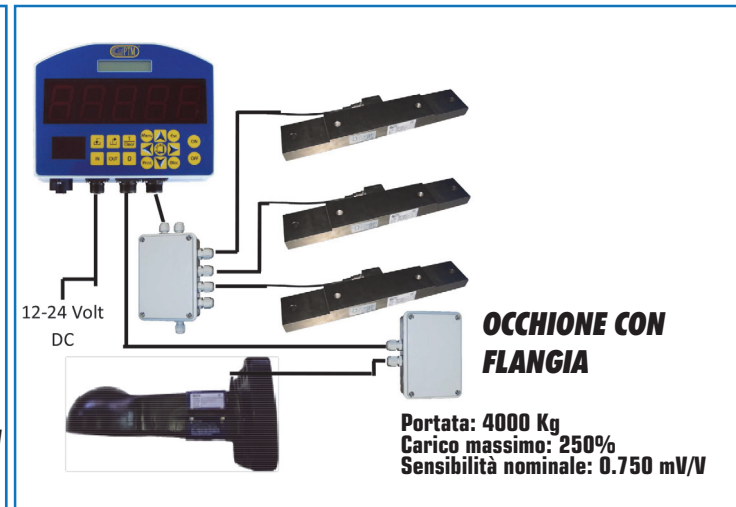
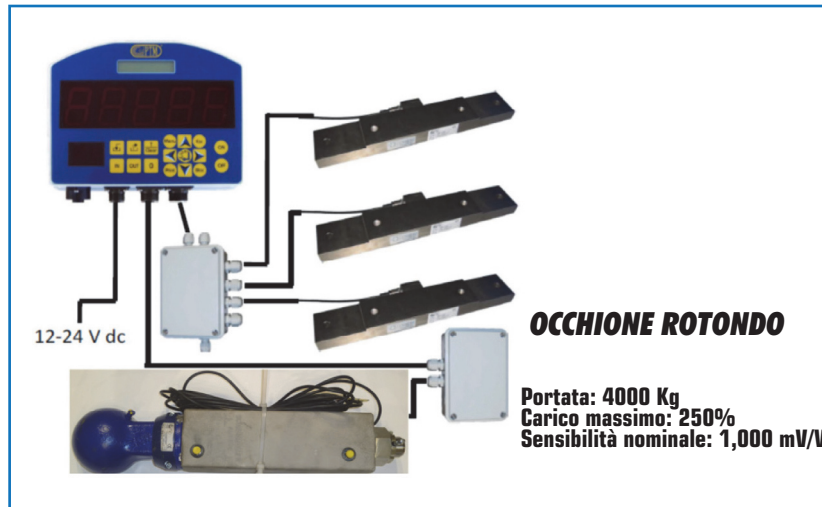
SB8K10ML
Portata: 10.000 Kg
Sensibilità nominale: $< \pm 0,5 \text{ mV/V}$
Carico massimo: 120% FS



OCCHIONE PER RILEVARE PESO GRAVANTE SUL TIMONE



SB8 PER RILEVARE PESO GRAVANTE SUGLI ASSALI



PTM s.r.l. - Via per Isorella 22/A - Visano (BS)
Tel. +39.030.9952733 r.a. - Fax +39.030.9952818
www.ptmsrl.com - ptm@ptmsrl.com